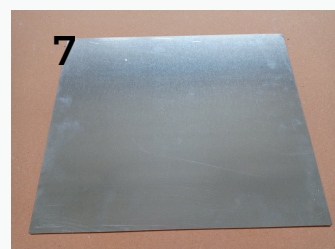
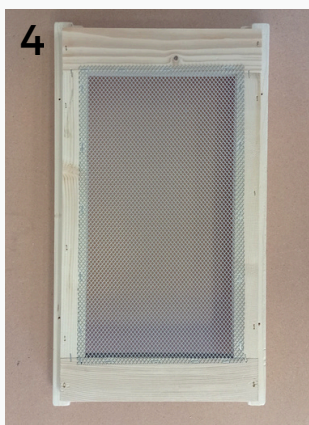
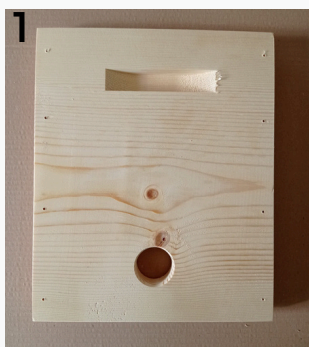


ISTRUZIONI DI MONTAGGIO nucleo di fecondazione *TRIELLO

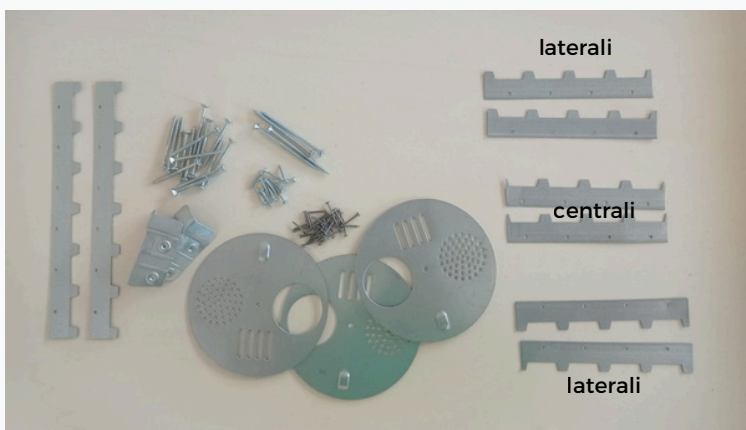
*100% certificata PEFC



Contenuto della confezione e numerazione dei pezzi



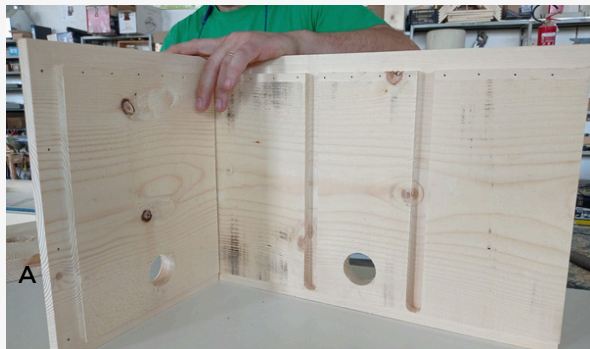
1. SCHIENA/FRONTE ARNIA (2 pz)
2. FIANCO con foro
3. FIANCO senza foro (lato interno)
4. FONDO con rete antivarroa montata
5. COPRIFAVO in 3 sezioni
6. TETTO IN LAMIERA ELETTROSALDATA
7. DIVISORIO IN LAMIERA (2pz)



FERRAMENTA

- DISTANZIATORI da 6 favi (X2)
- n. 4 distanziatori da 4 favi (laterali)
- n. 2 distanziatori da 4 (centrali)
- n. 36 chiodini
- n. 2 ANGOLARI
- n. 3 disco 4 posizioni
- n. 11 VITI 3 X 20
- n. 4 VITI 4 X 70 per il fondo
- n. 16 VITI 4 X 50 per i fianchi

Istruzioni per il montaggio



A. Prendere la schiena (1) e posizionare la fresatura per i distanziatori verso l'alto

Prendere il fianco (2) e posizionarlo con il foro d'ingresso in basso, come nella foto.

B. Avvitare con le viti da 50 inserendole nei fori predisposti della schiena
Se necessario applicare un po' di forza per contrastare la normale curvatura del legno
Fare attenzione a mantenere a filo le parti superiori.



C. ripetere con l'altro fianco, ricordando di posizionare la fresatura verso il basso

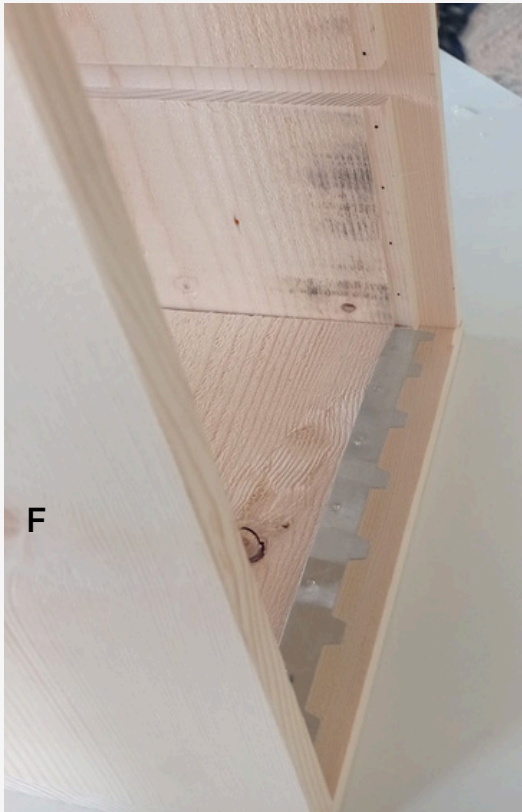


D. Appoggiare l'arnia sulla schiena, posizionare il fronte (1), mantenendo a filo la parte superiore;
Avvitare con le viti da 50 inserendole nei fori predisposti

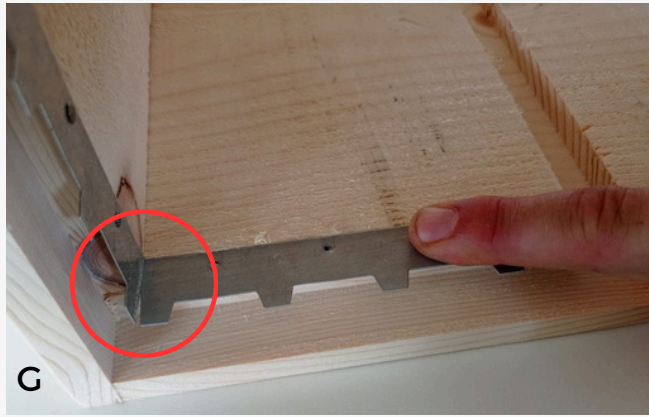
E. Ribaltare l'arnia, come in foto, avvitare il fondo (4) con le viti da 70



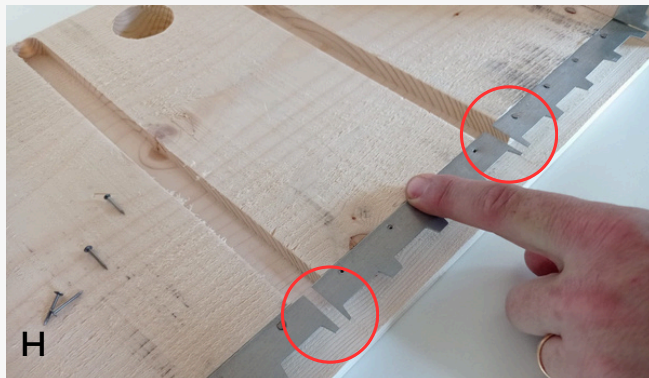
montaggio della ferramenta



F. Posizionare i distanziatori da 6 favi nei lati corti e fissare con i chiodi, vedi foto



G. Posizionare i distanziatori laterali da 4 favi con il finale largo verso l'esterno, mantenendo il finale stretto verso la scanalatura.



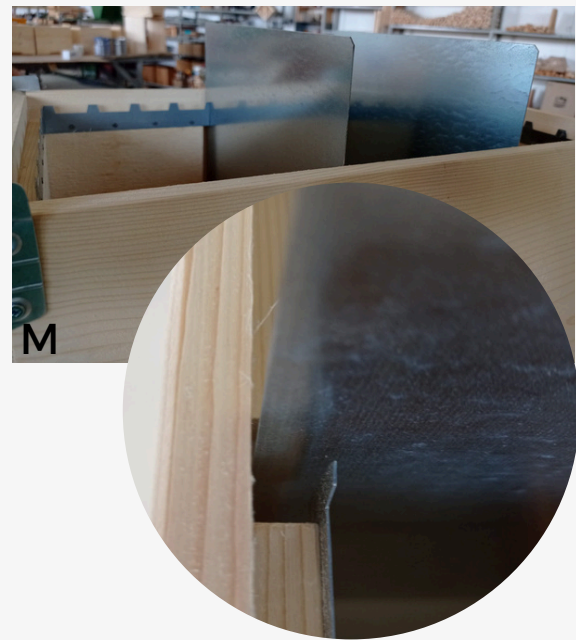
H. Per ultimi posizionare i distanziatori centrali da 4 favi, mantenendo da entrambi i lati lo stesso spazio.



I. Montare gli angolari con viti da 20.



IL. Montare i dischi 4 posizione con viti da 20.



M. Inserire i divisori in lamiera nelle scanalature



Completare l'arnia appoggiando i tre coprifavi